



# Øvre Vollgate 11

Å finne fremtiden i historien

Helhetsplan – 23.09.24

 anthon  
eiendom

 PERSPEKTIV

 MAD  
IARK



# Å finne fremtiden i historien

En arbeidshverdag er mer enn bare å sitte ved pulten. Øvre Vollgate 11 har som målsetning å være en attraktiv arbeidsplass med mennesker i fokus. Øvre Vollgate skiller seg ut fra tradisjonelle kontorbygg. Bygget har en unik karakter som knytter opprinnelig konstruksjon med moderne designelementer.



Historisk bilde



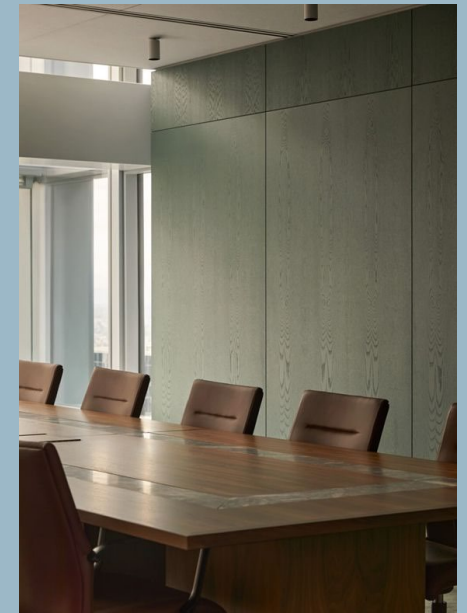
Bak fasaden



Et samlingspunkt



Multirom

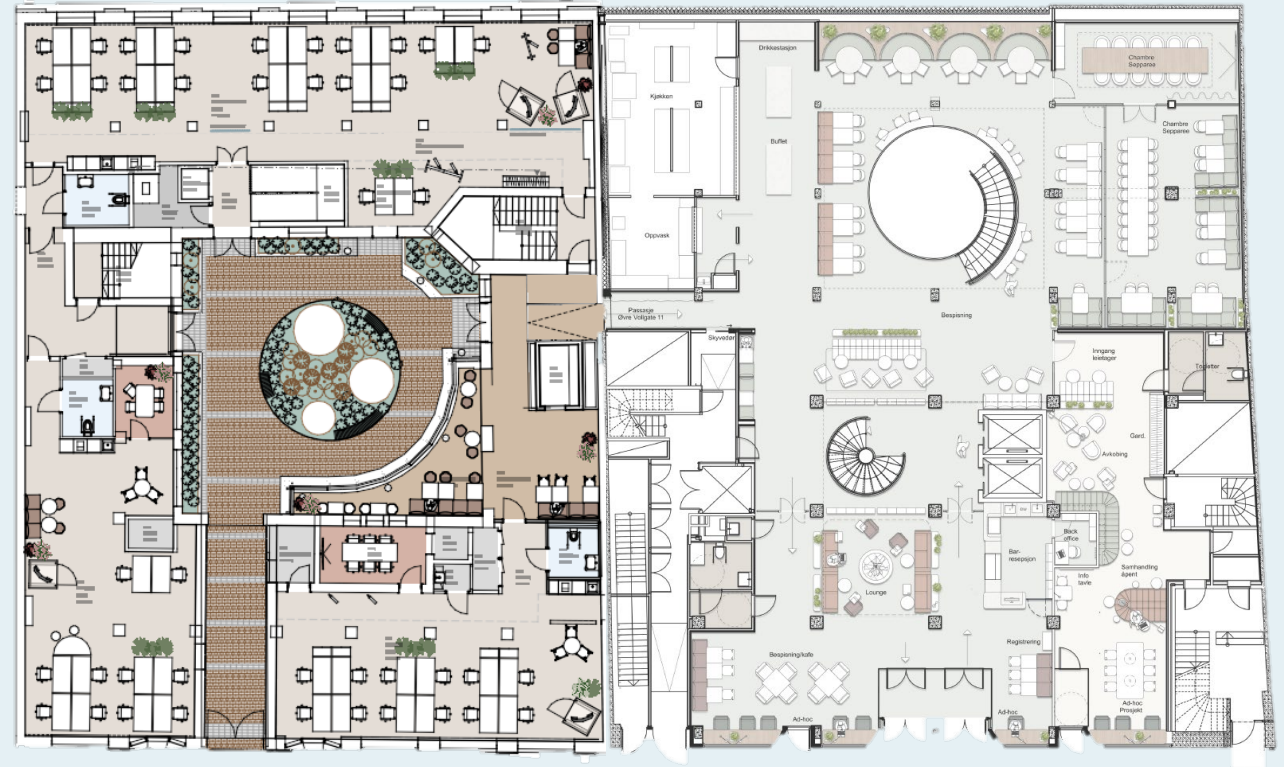


Møterom

# Fellesareal

Som en del av felleskapet i Øvre Vollgate vil en ha mulighet for å dele fellesarealer med Øvre Vollgate 13, som gir et dynamisk miljø med mange muligheter for nettverksbygging, samarbeid og innovasjon. Felleskap gir også en sosial dimensjon til arbeidsdagen, noe som kan øke trivselen og motivasjonen

Rett inn i ØV13 møtes ansatte og besøkende av en «barception» - en kombinasjon av en kaffebar og resepsjon. Underetasjene rommer møteromssenter og treningsarealer, samt sykkelparkering og gode garderobefasiliteter.



Illustrasjon ØV 11 og ØV 13



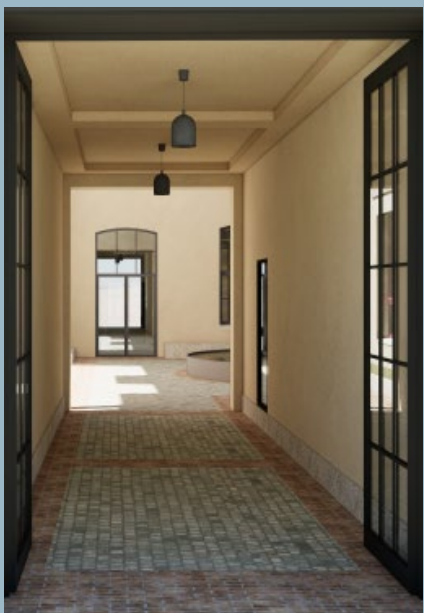
Fotografi: ØV 11, Nicklas Hart



Illustrasjon ØV 11 : MAD

# Fellesareal : PLAN 1

Bygget spiller på ute- og innerom som gir menneskene en mulighet for å koble av og hente inspirasjon i hverdagen. Fargene i fellesareal er knyttet opp mot overgangen mellom ØV 11 og ØV 13.



Bakgård



Ute – Marktegl i gammel dansk fargepalett



Innvendig fasade og sprosser utarbeides i gran for å skape en varm og lun atmosfære



Innvendig – marktegl følger inn



Veggbehandling



Fotografi ØV 11, Nicklas Hart

Fotografi ØV 11, Nicklas Hart



# Arbeidsareal

Øvre Vollgate tilbyr en unik og helhetlig opplevelse gjennom kontorarealene. Søylor er eksponert og historien vises i veggene og på gulvet.

Åpne planløsninger og fellesarealer, som loungeområder, kafebar og møterom, er strategisk plassert for å oppmuntre til samhandling.

Alle kontorareal er uttegnet med et komplett kjøkken med et areal for en kaffekopp.



Illustrasjon ØV 11 : MAD



# Arbeidsareal

Fargene i kontorarealene er hentet fra byggets historie som fremkommer fra byggets historie. Her finner vi eksponerte søyler, høy himlingshøyde og gode arbeidsrom.



Eksponerte veggoverflater



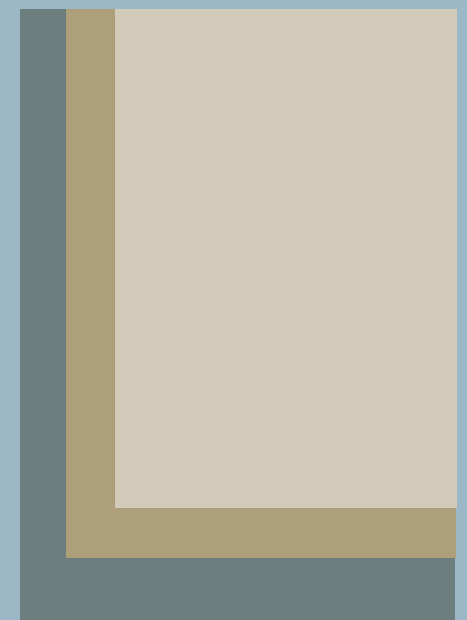
Kaffebar



Møterom  
*Inspirasjon*



Åpent kontorfellesskap  
*Inspirasjon*



Veggbehandling

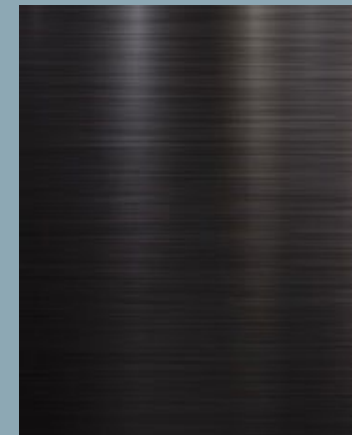
# Kaffebar - arbeidsarealer



Naturlig elementer, Linolje



Benkeplate og balsplash: Cilstone



Børstet svart chrom garintyr



Pure Water

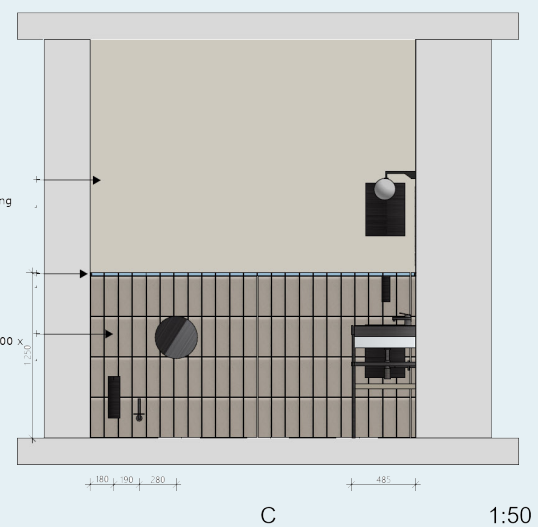
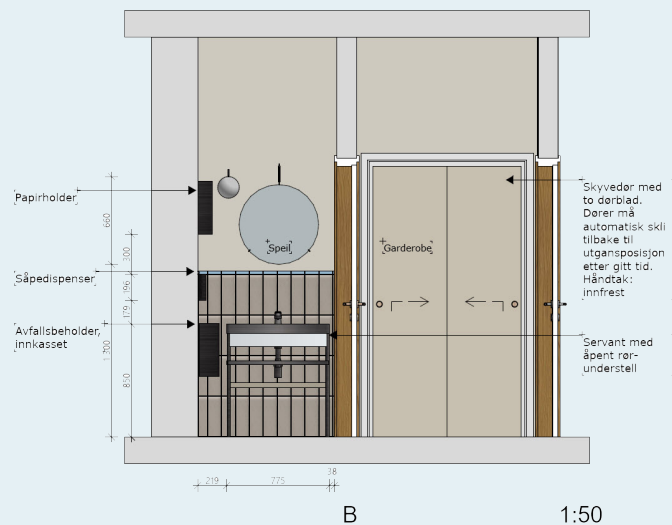
# Toaletter



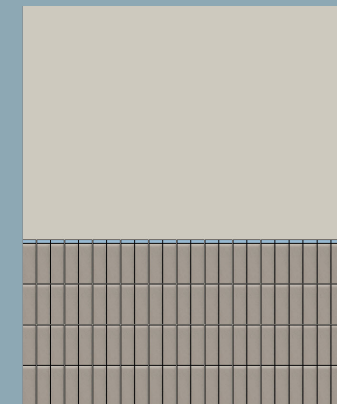
Inspirasjon veggflis



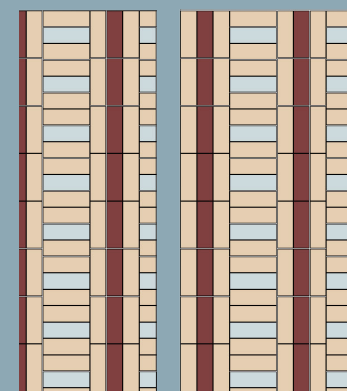
Inspirasjon mønster på gulvflis



Gode kvaliteter vask fra Duravit



Flis til brystningshøyde på vegg



Mønster på gulv

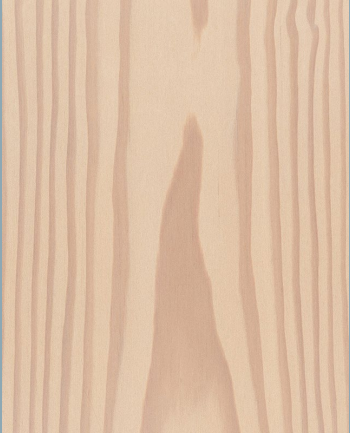


Armaturer i børstet svart krom

# Garderober



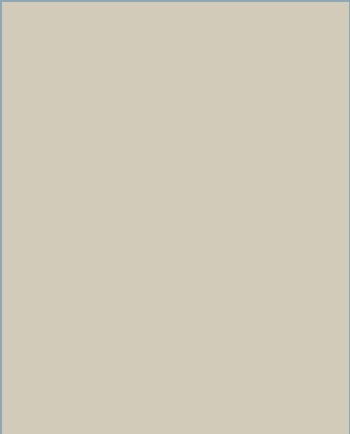
Overflater



Overflater



Inspirasjon



Veggfarge

# Skjulte perler

Gjennom restaurering har skjulte perler blitt dratt frem og restaurert. Dette gjør Øvre Vollgate til en unik arbeidsplass med mange muligheter!

På loftet er det utarbeidet to møterom på toppen av Oslo. Her kan man ta med kunder eller ha prosjektsone.

I U2 finner vi et inspirasjonssenter eller en unik mulighet for showroom, store presentasjoner eller lignende. Her tilrettelegges det for gode garderobefasiliteter og en helt egen kaffebar som tar imot gjester!

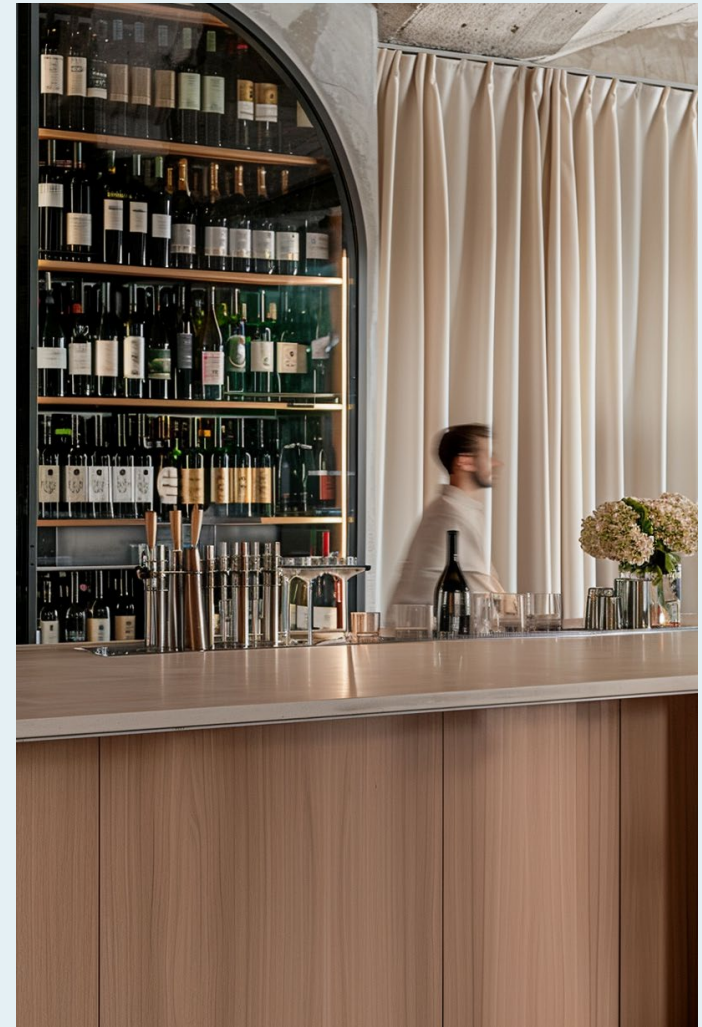
I underetasjen er det gravd frem en perle verdt å oppleve.



U2



Showroom for vin i kjelleren, AI illustrasjon IARK



Vinbar i kjelleren, AI illustrasjon IARK

U2 gir mulighet for å etablere en egen bar eller et showroom for en vinimportør i unike lokaler!

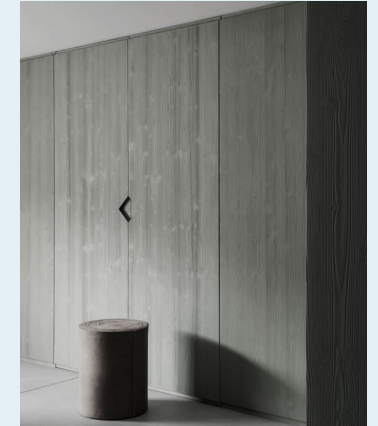


Plan U1

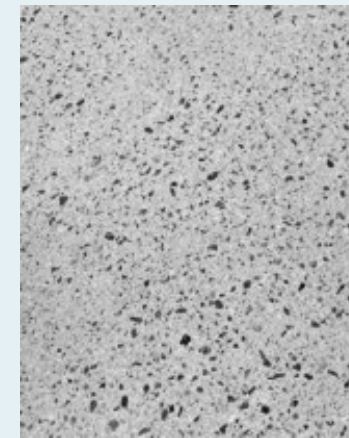
Plan U1 gir rom for større arrangementer og er tilrettelagt for høyt volum mennesker



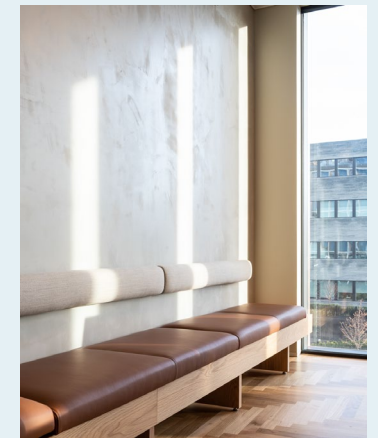
Kaffebar



Garderobefasiliteter

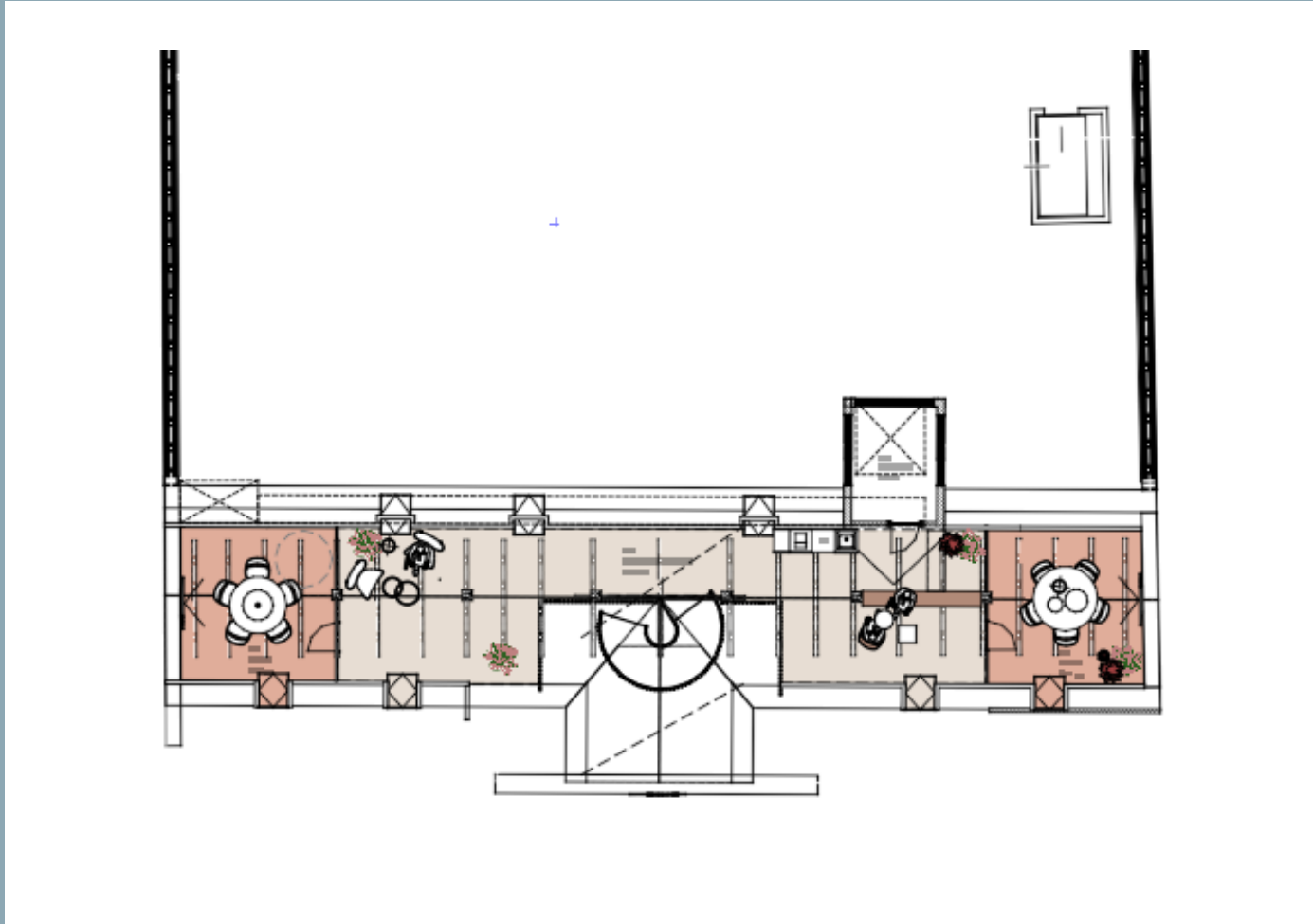


Betong på gulv og vegger



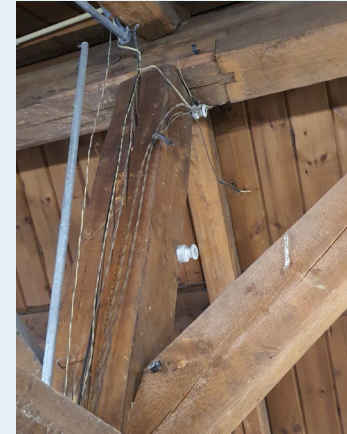
Inspirasjon, IARK

# Loftet



Plan 06

Plan 6 gir en mulighet for samhandling utenfor kontorarealene. Her synliggjøres bjelkelaget og man får en lun og inviterende atmosfære



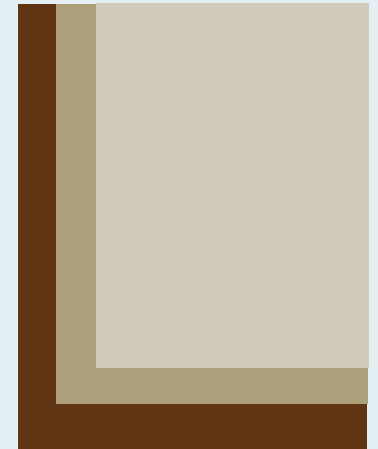
Flater eksponeres



Illustrasjon IARK



Teppeflis



Veggbehandling



# ØV11 overflater



# Generelle overflater: Gulv

---

---



Plan 1 fellesareal: La pietra  
compattata cromie: Rosso



Arb.Etasje: Eksisterende  
tregulv behandles



Teppeflis:  
Loft plan 06



Tekniske rom: Vinyl  
Gerflor mipolam affinity  
4445 mocca



Flis: toaletter. Følger  
skjemategning gulv

# Generelle overflater: Vegger

## Systemvegg i glass

Glass Front / Flush Front- Leveres med glassdører. Det må tilrettelegges for fastfelt med mulighet for evt. kortleser/møteromsdisplay ved siden av dør i utvalgte rom.

## Tett vegg

Plassbygde vegger i gips tilpasses leietager på bakgrunn av planløsning iht. kontrakt. Vegger sparkles og males iht. veggbehandlingsplan.

## Toaletter

Flis opp til brysning, tett vegg over males.

## Dører

Glassdører: Møterom/Multirom uavhengig av systemvegg i glass eller eksisterende tett vegg

Tett dør: Følge byggets standard laminat dørblad, malt karm og greikt. Eksempel på rom: tekniske rom m.m.



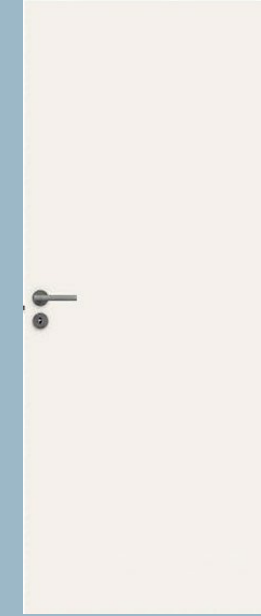
Farge på profiler: RAL 1013



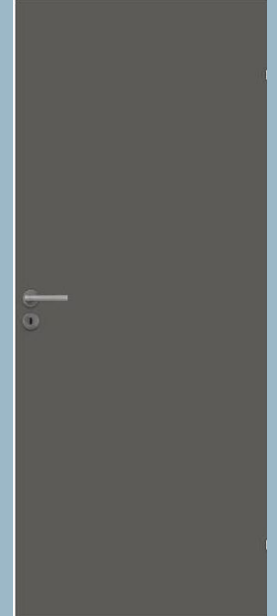
Flis  
Topcer: se skjemategning  
toaletter



Profil følger systemvegg i  
glass



Laminat Formica  
Farge: F7858 MAT  
(utgangspunkt  
RAL1013)



Eksisterende  
Brannør benyttes

# Generelle overflater: Himling

Himlingsflåter

Åpen himling

Hygienehimling  
Gips

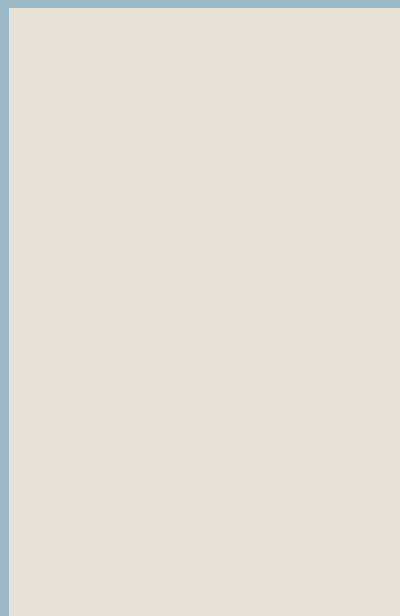


Himlingsflåter etter arkitekts tegninger med integrert belysning



Flåte:  
Rockfon: Hemp  
Treverk: Linolje Satin wood: 26  
Nuuk

20



Alle eksponerte flater males/lakkes i RAL1013



Gjenbruksventilasjon  
Åpen himling



Tekniske rom  
Hygienehimling

# Generelle overflater: Belysning

**Nedhengt armatur**  
Sosial sone og i mindre møterom

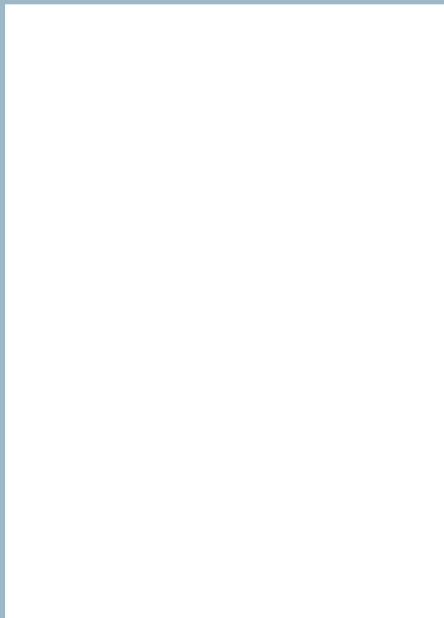
**Himlingsflåter**  
Åpne arbeidsarealer og Standard møterom

Etter arkitekts tegninger med intergert belysning

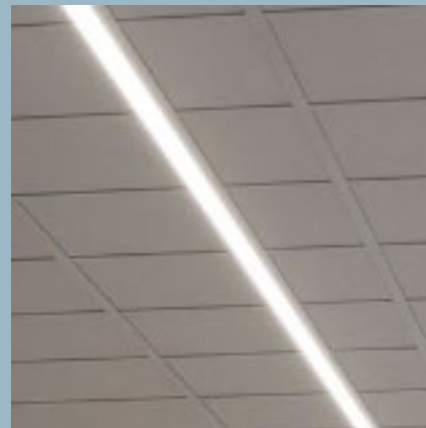
**Himling**  
Ganglinjer, dekor, effekt, toaletter mm

**Nedhengt dekor**  
Effektbelysning ved speil på toaletter

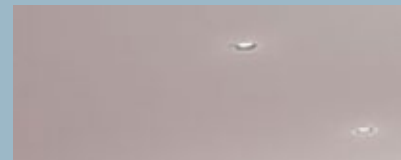
**Fast inventar**  
Kjøkken, innfelt



Avklares med RIE



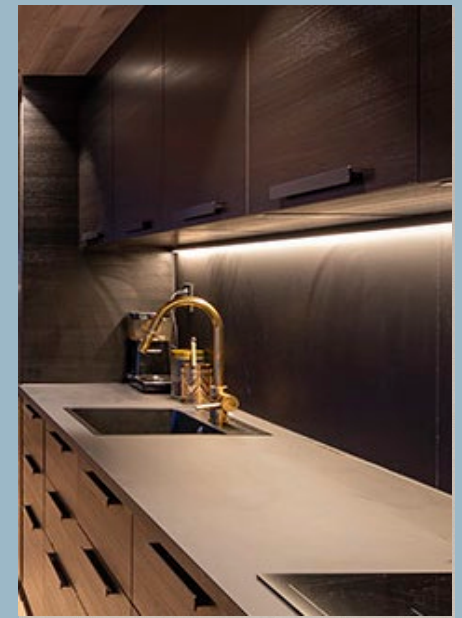
Fagerhult: Notor 36 InTrack Opal innfelt i himlingsflåten



Fagerhult: spotter innfelt eller på skinne med varierende spredning og effekt



Avklares med RIE



Innfelt LED-stripe  
Plassering: se prinsipp-tegning for kjøkken



Illustrasjon ØV 11 : MAD